

“Estaciones con mucho arte”, selección de las terminales más emblemáticas de Adif

“Stations with a lot of art”, selection of the most emblematic terminals of Adif

La mirada personal del dibujante Antonio Hernández se ha plasmado en las colecciones “Estaciones con mucho arte” y “Estaciones con mucho arte 2.0”. Se trata de una cuidada selección de estaciones de la RFIG pintadas en acuarela y tinta resistente al agua. Estaciones como por ejemplo Almería, Aranjuez, Bilbao La Concordia, Canfranc o Sevilla Plaza de Armas, en las que el valor arquitectónico está más que demostrado.

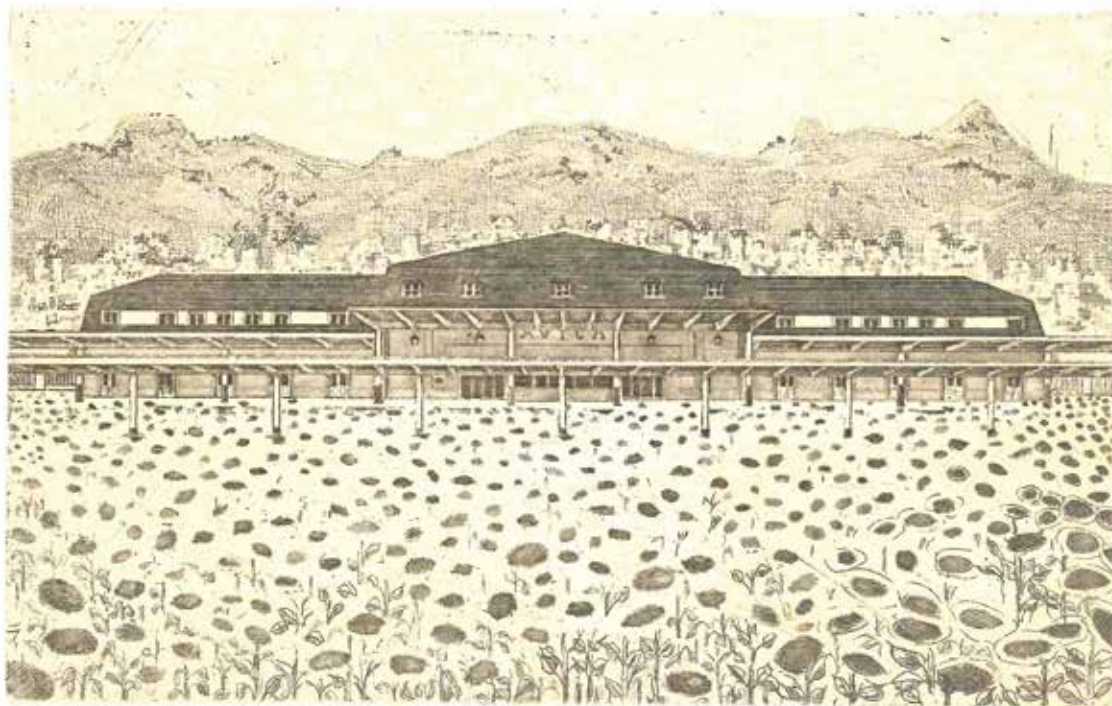
Desde enero de 2021 hasta marzo 2023, mes a mes, se entregaba dentro de la revista impresa sobre papel verjurado de 220 gr.

En las dos colecciones Adif fue colaborador y Renfe fue patrocinador además de las empresas: Alstom, Azvi, Caf, Certifer, Ineco, Redalsa, Stadler y Talgo.

The illustrator Antonio Hernández’s personal gaze is reflected in the collections “Estaciones con mucho arte” and “Estaciones con mucho arte 2.0” (“Trains stations with art aplenty” and “Trains stations with art aplenty 2.0”). These feature a meticulous selection of stations belonging to the General Interest Railway Network, painted in watercolour and waterproof ink. Stations such as Almería, Aranjuez, Bilbao–La Concordia, Canfranc, or Seville–Plaza de Armas, whose architectural value is more than evident.

From January 2021 to March 2023, they appeared in the printed journal, month after month, on 220 g laid paper.

In both collections, Adif was a collaborator and Renfe a sponsor, along with the following companies: Alstom, Azvi, Caf, Certifer, Ineco, Redalsa, Stadler, and Talgo.



ESTACIÓN DE AVILA, 1858.

A. HERNANDEZ.

Ávila



ESTACION DE CANFRANC, 1928

A. HERNANDEZ.

Canfranc



ESTACIÓN DE MADRID-DELICIAS, 1880

A. HERNÁNDEZ

Madrid Delicias



ESTACIÓN DE ARANJUEZ, 1927

A. HERNÁNDEZ

Aranjuez



Bilbao La Concordia



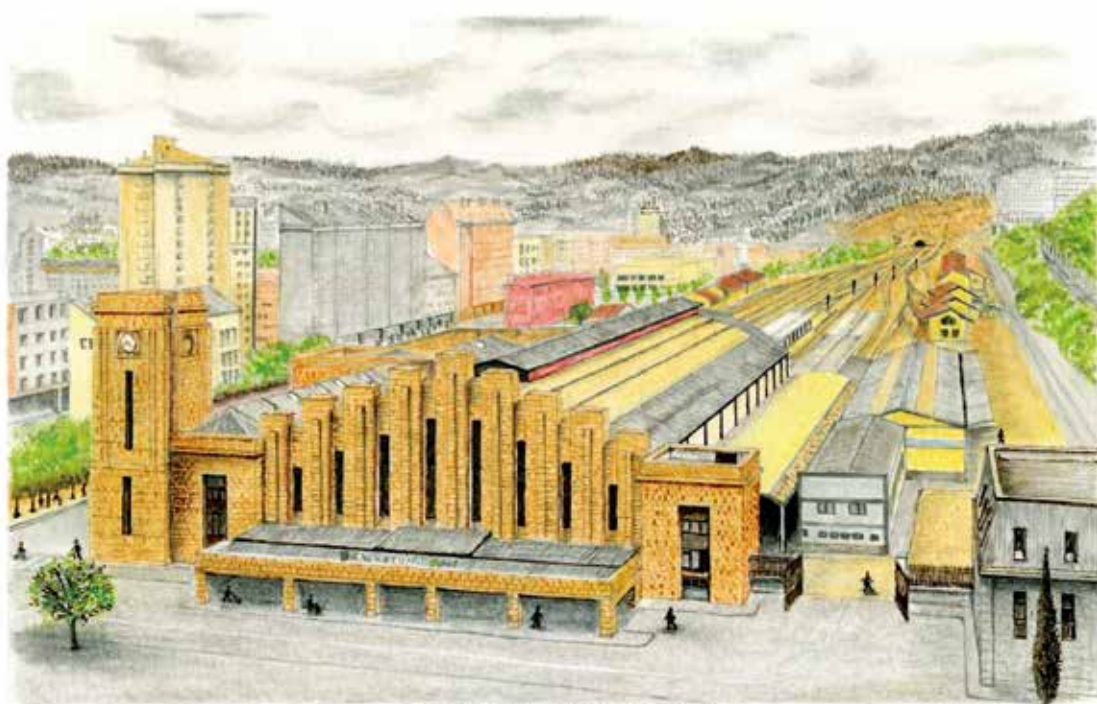
Valencia Nord



Toledo



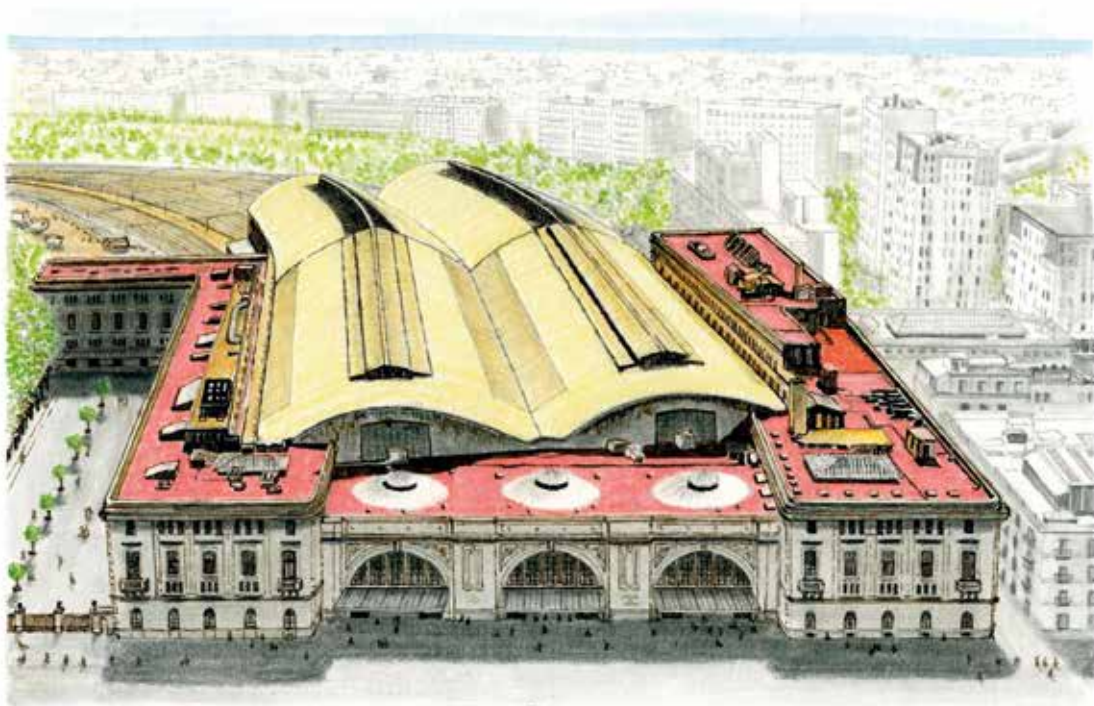
Jerez de la Frontera



ESTACIÓN DE A CORUÑA, 1935

A. HERNÁNDEZ

A Coruña



BARCELONA - ESTACIÓ DE FRANÇA, 1929

A. HERNÁNDEZ

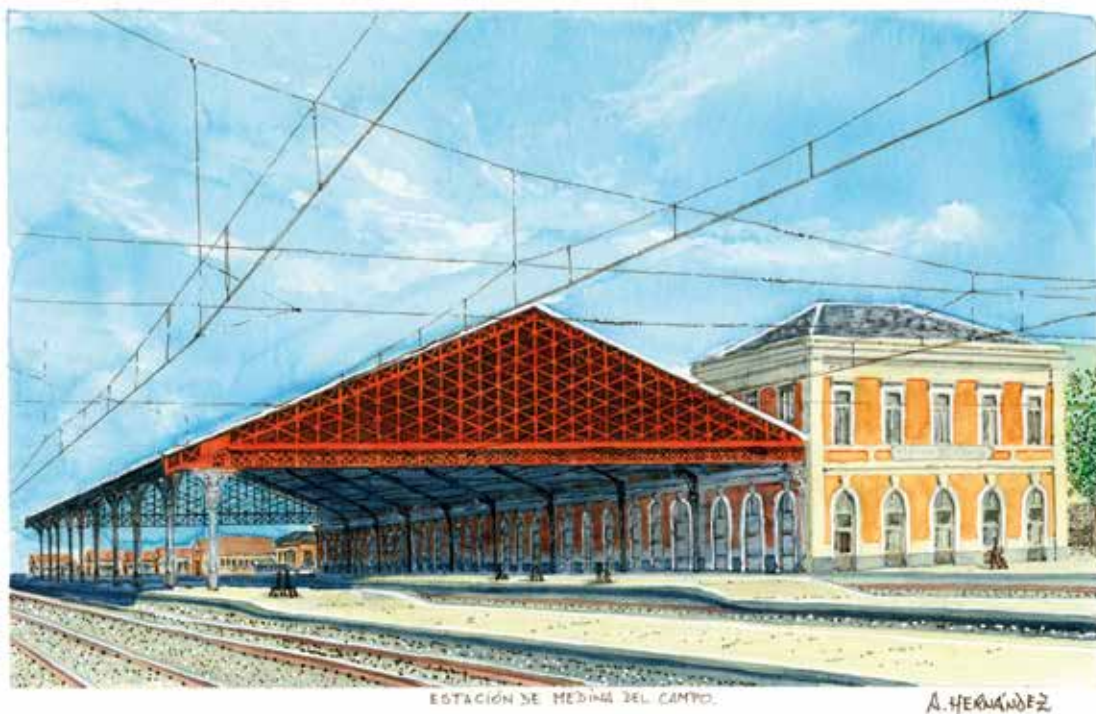
Barcelona França



Almería



Madrid Príncipe Pío



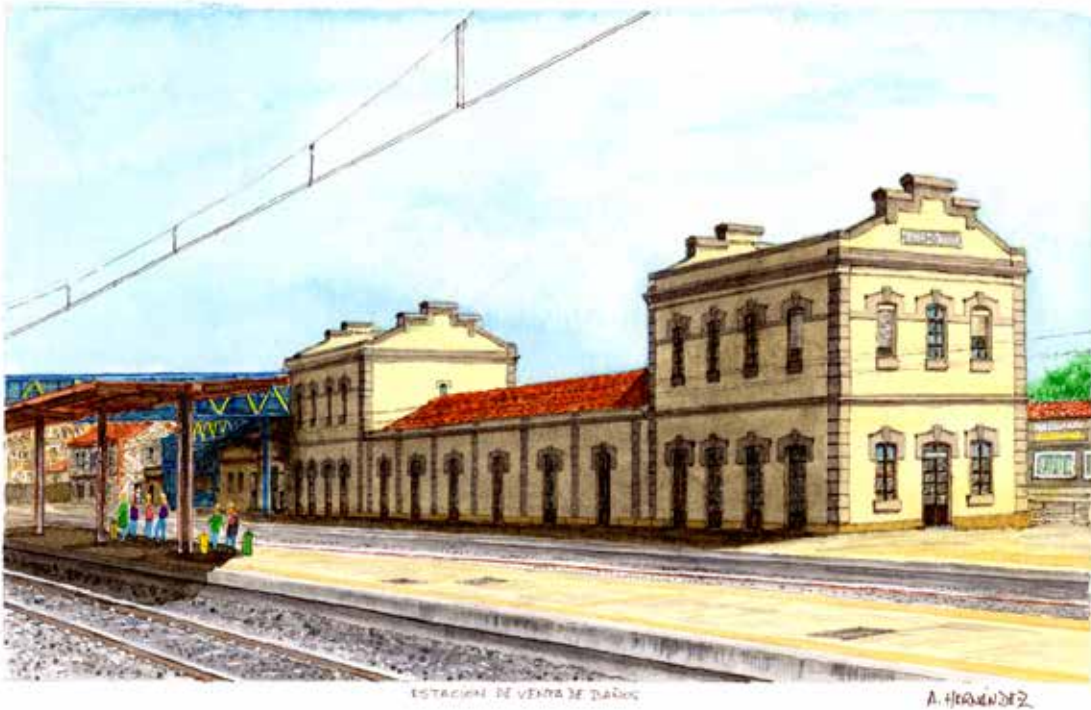
Medina del Campo



Sevilla Plaza de Armas



Segovia



Venta de Baños



Burgos Estación del Norte



Madrid Atocha



Torrelavega



Alcázar de San Juan



Vic



Murcia del Carmen



ESTACION DE PAMPLONA - TRUNZA.

Pamplona



ESTACION DE CARTAGENA.

Cartagena

COLECCIÓN
Vía Libre

la revista del ferrocarril desde 1964

Desde febrero de 2022
hasta marzo de 2023,
una nueva lámina
con su ejemplar
de Vía Libre



ESTACIÓN DE MADRID-PRÍNCIPE PÍO. 1900

A. MICHÁNIZ

EDITA



Fundación de los
FERROCARRILES
Españoles

Estaciones con mucho Arte 2.0

COLABORA



PATROCINA

ALSTOM

Azvi

CAF



ineco

REDALSA

renfe

STADLER

Talgo

Estaciones

Alcázar de San Juan, Burgos estación del Norte, Cartagena, Murcia del Carmen, Madrid Príncipe Pío, Madrid Puerta de Atocha, Medina del Campo, Pamplona, Segovia, Sevilla Plaza de Armas, Torrelavega Feve, Venta de Baños y Vic.