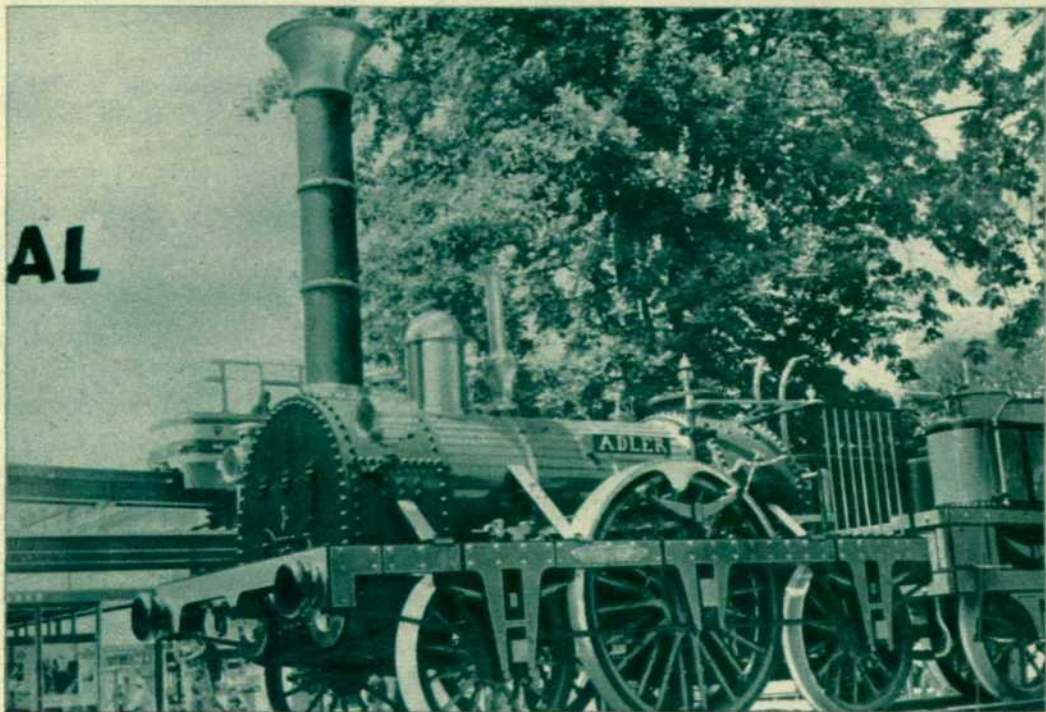


PRIMERA EXPOSICION INTERNACIONAL DEL TRANSPORTE EN MUNICH



Máquina Aguila, a la entrada de la exposición

HASTA el día 3 de octubre del año en curso permanecerá abierta la Primera Exposición Mundial de Tráfico y Comunicaciones que actualmente se celebra en Munich. Está emplazada muy cerca de la estación, y ocupa, aproximadamente, 500.000 metros cuadrados. Dentro del recinto existen los siguientes medios de transporte: minirraíl, teleférico y autobuses. Aparte de los pabellones destinados a correos y telecomunicación, tráfico marítimo, navegación fluvial, radio y televisión, comunicaciones ferroviarias, transportes por carretera, transportes públicos a corta distancia, tráfico urbano, ferrocarriles de montaña, agencias de transporte internacionales, abastecimiento de energía, automóviles y accesorios, vehículos de dos ruedas, turismo, aeronáutica, astronáutica, etc., la atracción máxima para los ferroviarios es el tren rápido de la IVA, que recorre el trayecto entre Mu-

MAS RAPIDO, MAS COMO

nich y Augsburg en veintiséis minutos, a una velocidad de 200 kilómetros por hora.

* * *

«TODAVIA MAS RAPIDO, MAS SEGURO Y MAS COMODO» es la divisa de la exhibición completa de los Ferrocarriles Federales Alemanes. Divisa que han llevado a la práctica con el citado tren. La máquina que le remolca está seriada con la sigla E03. Es una Co Co, de corriente alterna, a 15.000 voltios. Pesa en servicio 108 toneladas. Su potencia a velocidad máxima es de 6.420 kilovatios/8.750 Ps. Tiene una longitud

entre topes de 19.000 mm. La separación de ejes del bogie es de 2.250 mm. y el diámetro de las ruedas motrices de 1.250 mm.

* * *

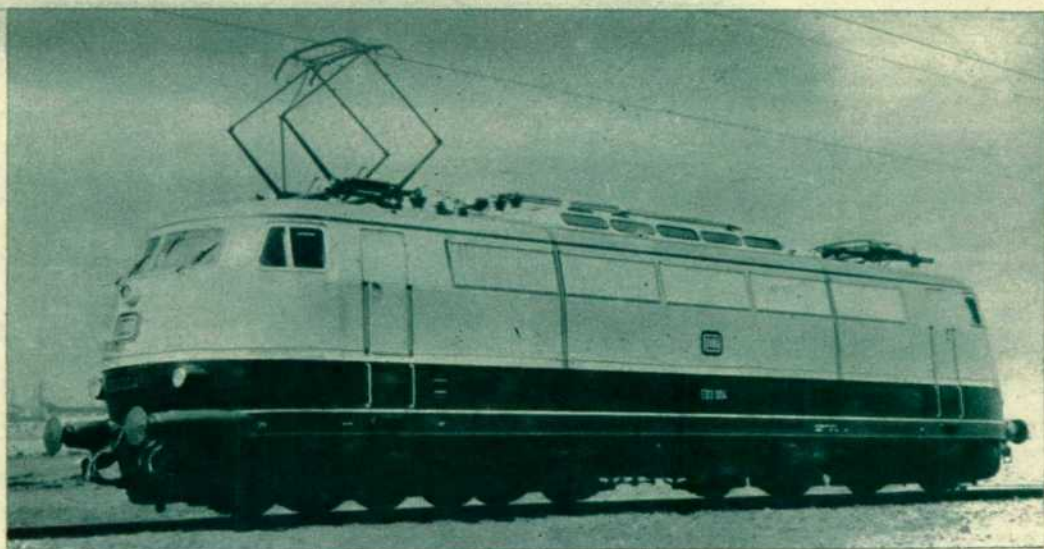
EN LA ESTACION ferroviaria de la Exposición se exhiben varios tipos de locomotoras, vagones, coches de viajeros y grandes máquinas para el montaje de raíles. Una locomotora pesada V 90, de maniobras, es teledirigida por radio. Otra, tipo V 60, puede ser conducida por el visitante que lo desee. Existe también una instalación móvil para el llenado y vaciado de tanques.

* * *

ENTRE LAS ATRACCIONES especiales se muestra la «Ilusión óptica de un viaje», presentada con dieciséis proyectores cinematográficos, una instalación electrónica para información de salidas de trenes y el «Circarama» de los Ferrocarriles Federales Suizos, con una pantalla circular de 360°, es decir, de todo el horizonte que rodea al espectador.

* * *

LA HISTORIA DEL TRANSPORTE se enseña con ejemplos de planificación de ciudades desde 3.500 años a. J. C. hasta hoy. El primer metro, construido en Londres en 1863. Y varios modelos de ciudades de Alemania y otros países. Hay



Locomotora tipo E O 3. «Deutsche Bundesbahn»



Azafatas del tren rápido de la IVA

DO, MAS SEGURO

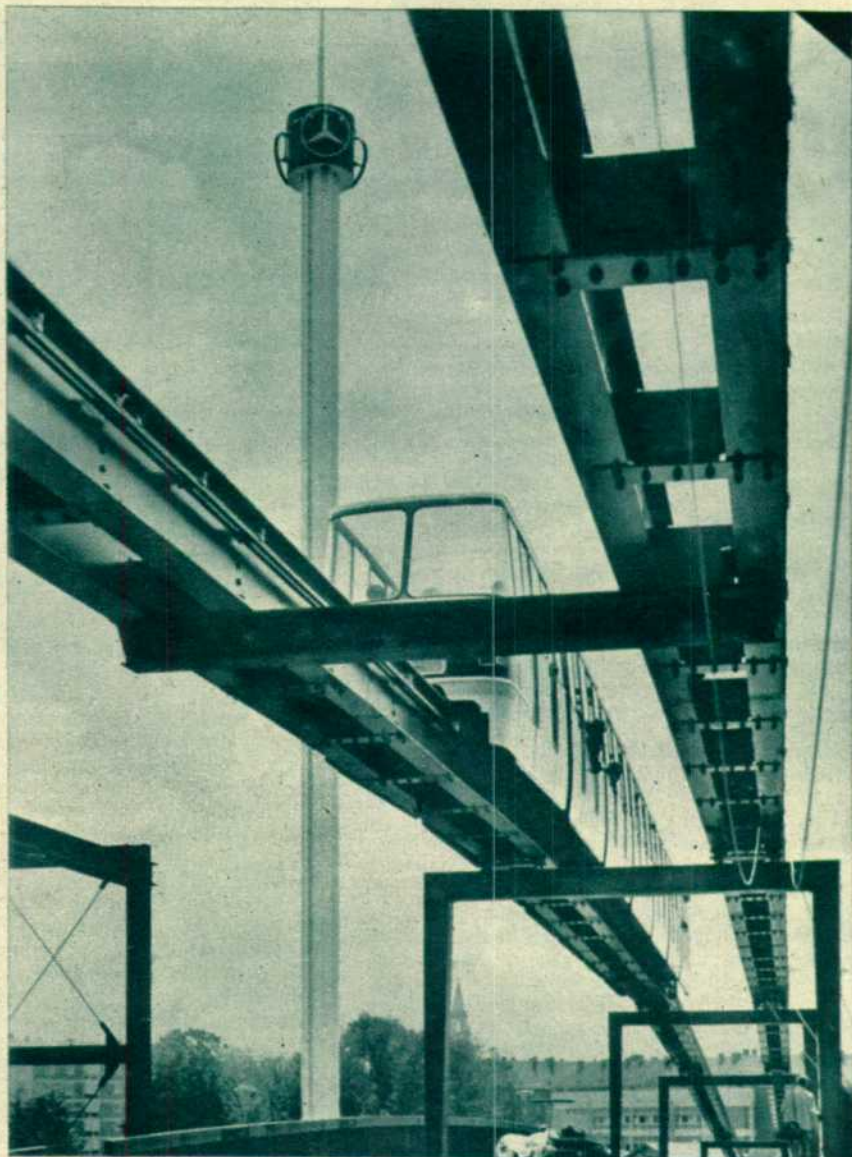
también una central de dirección de tráfico electrónica, con cámaras televisoras en servicio y distintos ejemplos de iluminación de calles.

«EL ACERO NOS ACOMPAÑA EN LA VIDA» Es una exhibición conjunta de la Comunidad Europea del Carbón y del Acero. Los objetos más importantes son: tren de aterrizaje de un Caravelle, un turbopropulsor para aviones a reacción, cuadernas de un barco fluvial y partes de una calle elevada para la circulación interior de una ciudad.

Y COMO «TAMBIEN ES MODERNO VIAJAR SOBRE DOS RUEDAS», además de varios modelos históricos de autos y una selección de coches de carreras famosos, se presenta una completa gama de motos pesadas y ligeras, motoscooter, velomotores y bicicletas...

ME ES IMPOSIBLE reducir más el catálogo de esta Primera Exposición Mundial de Tráfico y Comunicaciones. La divisa de «Todavía más rápido, más seguro y más cómodo» ha sido cumplida, al menos en su primera parte, ¿verdad?

Manuel PILARES



Minirail aéreo sobre el recinto de la exposición



Exposición de material ferroviario. Vista parcial