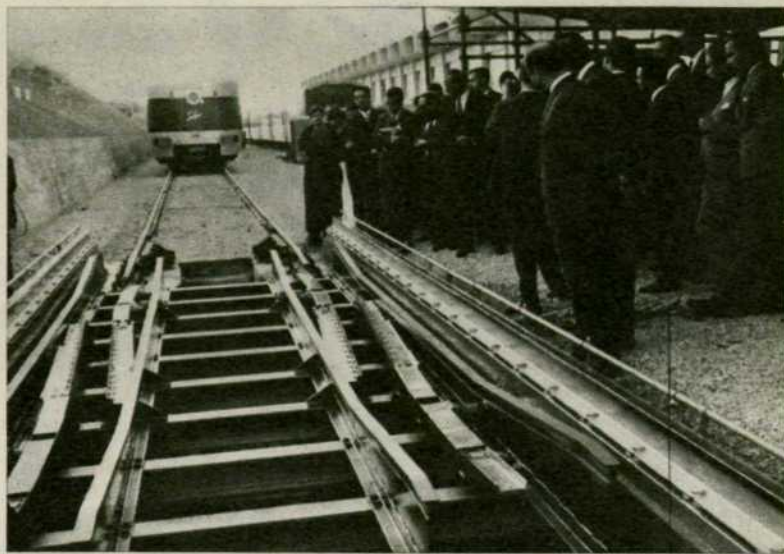


# PATENTES TALGO, S. A., PRESENTA SU SISTEMA PARA EL CAMBIO AUTOMÁTICO DEL ANCHO DE VÍA

**E**L ministro de Obras Públicas, don Federico Silva Muñoz, que presenció en Aravaca las pruebas de ejes intercambiables en el nuevo Talgo para acomodarlos al ancho de vía europeo, confirmó la excelencia del procedimiento. «He quedado tan impresionado —declaró el ministro— que he pedido al señor Oriol que les haga una demostración a ustedes, los periodistas». Esta demostración ante la Prensa ha tenido lugar recientemente. Muchos periodistas han podido contemplar en Aravaca como un tren experimental Talgo acometía la empresa —tan discutida, tan significativa para las comunicaciones ferroviarias entre España y Europa— mediante un sistema simplista y plausible, de circular a 15 kilómetros por hora entre los dos distintos anchos de vía sin necesidad de transbordo y sin ninguna dilación, basándose en un cambio automático sobre los mencionados anchos, si bien el procedimiento no es aplicable a la técnica convencional ferroviaria, sino que es aplicable exclusivamente al Talgo y a su característico principio científico de rodaje.

El invento ahora presentado, junto con los 90 kilómetros de ahorro de distancia por la línea directa Madrid-Burgos, hace posible viajar entre la capital de España y París sólo en trece horas (cinco menos que el itinerario habitual). Coincide la actualización de este sistema con los veinticinco años de la fabricación del primer



modelo Talgo con carácter experimental, el cual dio origen al Talgo II, que actualmente circula en la línea Madrid-Valencia para la que fue originariamente diseñado. El creador del proyecto es el ingeniero don Angel Torán, quien, en la tarde de la presentación a la Prensa, explicó claramente todas las características técnicas y respondió a las preguntas que le fueron formuladas.

(Fotos García.)

