

ESTAMPAS DE LA ARQUITECTURA FERROVIARIA BRITANICA

HACE más o menos un año se publicó en Gran Bretaña un precioso libro titulado "Railway Architecture". Es un libro amplio, bien editado, que sigue la pauta o norma de esos libros que tanto gustan a los británicos sobre un determinado tema. Es libro, por lo tanto, de la misma categoría que esos que venden y figuran en los escaparates de esa especialísima tienda madrileña con amplia historia y que se llama Librería San Martín, que está en la Puerta del Sol. O sea, que este volumen denominado "Railway Architecture" es similar a otros allí expuestos, titulados, por ejemplo, "Los acorazados británicos de la primera guerra mundial", "La historia de los Rolls-Royce", "Las locomotoras europeas de vapor", etcétera.

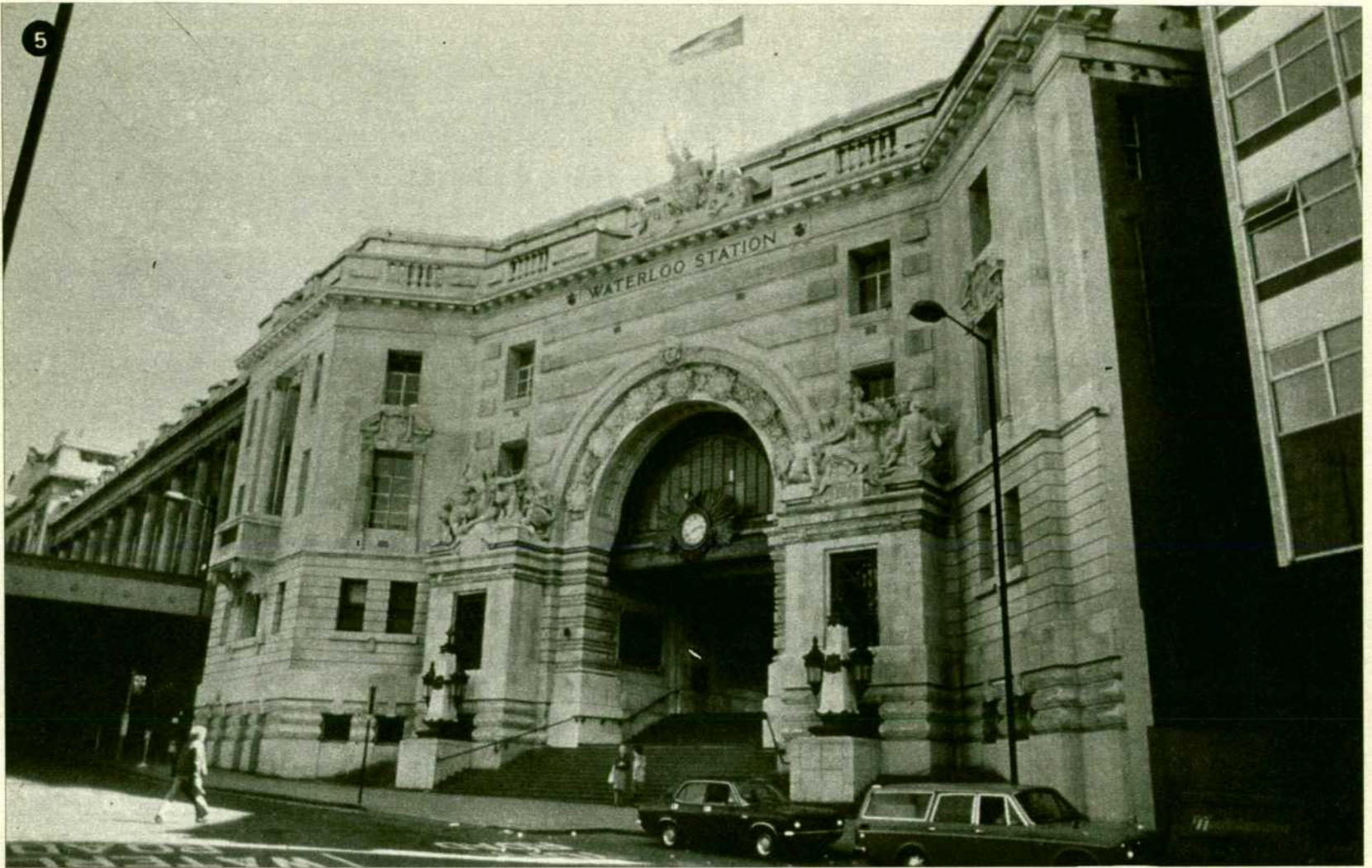
De este libro sobre la arquitectura ferroviaria británica tuvimos noticias a través de una excelente revista que se llama "In Britain", que es mensual y se refiere a todo lo relacionado con el turismo y la vida cultural británica.

A la vista de lo que leímos sobre este libro en el número de agosto pasado de la mencionada revista, hemos hecho las gestiones oportunas y, gracias al interés y a la amabilidad de Alison L. Manington Mac Dougall (esa encantadora y elegante mujer que es la directora de la Oficina del Turismo Británico en España), nos es posible mostrar varias de las ilustraciones de "Railway Architecture", y que son:

1. Vista de la fachada principal de la estación de St. Pancras, en Londres, de típico estilo gótico victoriano, tan corriente no sólo en Gran Bretaña, sino también en otros países de la Commonwealth, como ocurre con el Parlamento del Canadá, en Ottawa.

2. Caseta de enclavamiento del ferro-





carril denominado The Severn Valley Railway.

3. El puente metálico sobre el río Severn, en la línea del The Severn Valley Railway, ferrocarril que hoy día tiene un extraordinario interés turístico, y que incluso hace que varios días por semana uno de los trenes vaya arrastrado por una locomotora de vapor.

4. Una de las construcciones de ingeniería más importantes que hay en la red ferroviaria británica, el puente metálico Lathian, sobre el estuario del río Forth (Escocia), construido entre 1882 y 1890 y estimado como el más atrevido de su época.

5. La entrada principal de la estación de Waterloo, una de las más conocidas de Londres, que incluso ha figurado en numerosos relatos novelescos y en el cine.

Los británicos cuidan todos los aspectos de sus ferrocarriles con verdadero interés, y buena prueba de ello es la preocupación que tienen por sus líneas de vía estrecha, o los frecuentes artículos que se escriben en periódicos y revistas o la edición de libros como éste. En relación con todo ello, precisamente en "In Britain", recientemente, había un atractivo artículo sobre las locomotoras movidas con carbón. Y no olvidemos que en la estación de Charing Cross, o en sus alrededores, Conan Doyle (sir Arthur, nada menos) hace vivir a su genial personaje Sherlock Holmes momentos apasionantes de sus aventuras. ■ **LUIS MARIA LORENTE.**