



Obras del Metro de Doha.

# Constructoras españolas en el exterior

La actividad del sector español de la construcción cayó en 2015 un 11 por ciento según datos de Seopan. La obra civil se contrajo un 14 por ciento y la edificación un 5 por ciento, con un único

dato positivo, el del crecimiento del 3 por ciento en la actividad de la edificación residencial privada.

Fue el octavo año consecutivo de recesión para la actividad de construcción nacional y sus ventas representaron menos de la cuarta parte de

las que se registraban en 2007, el año anterior a la crisis. El empleo adscrito al sector se redujo en un 8,3 por ciento.

La contracción de la inversión pública en infraestructuras está motivando que todo augure que siga la tendencia de retroceso o cuando menos de estancamiento. Este mismo año, el acuerdo de no disponibilidad presupuestaria de abril, por 2.000 millones de euros, implica la reducción de un 5 por ciento de la inversión contemplada en los Presupuestos Generales del Estado para este año.

En los primeros nueve meses del 2016, la licitación conjunta de todas las administraciones cayó un 5,8 por ciento con respecto al mismo período de 2015, hasta situarse en los 6.981,28 millones, según datos de Seopan.

En el caso concreto de la licitación pública en obra ferroviaria, en el mismo período la caída fue de un 43,6 por ciento. Adif Alta Velocidad licitó entre enero y septiembre por valor de 217,35 millones de euros, un 75,8 por ciento menos que en el mismo período de 2015.

Para el bienio 2016-2017, la Unión Europea prevé que España mantenga el menor ratio de inversión pública de los veintisiete con 1.179 euros por kilómetro cuadrado y millón de habitantes. Los 51.400 millones de euros de inversión pública en el bienio representan el 69 por ciento de la de Italia, el 37 de la de Reino Unido y Alemania y el 34 de la de Francia.

Por delante quedan cuatro años más de ajuste fiscal, hasta 2019, para situar el déficit público en el 1,6 por ciento y la deuda pública en el 69 por ciento del PIB.

Ante esta situación que se prolonga en el tiempo, las constructoras españolas se han internacionalizado con éxito y, muy marcadamente en el caso de la obra ferroviaria, han sabido rentabilizar la experiencia adquirida en los años de gran expansión de nuestras infraestructuras ferroviarias en todos los continentes.

Actualmente el 73 por ciento de la actividad de las diez mayores compañías de infraestructuras españolas se realiza en el exterior, en actividades de construcción la actividad exterior representa el 86,1 por ciento y en otras actividades como concesiones de infraestructuras y servicios y otros, la actividad exterior representa el 56,5 por ciento.

El futuro del sector empresarial de la construcción, ante la previsible persistencia del estancamiento del mercado nacional, pasa pues por profundizar en el proceso de internacionalización de su actividad y por afianzar su creciente liderazgo global.

## AZVI

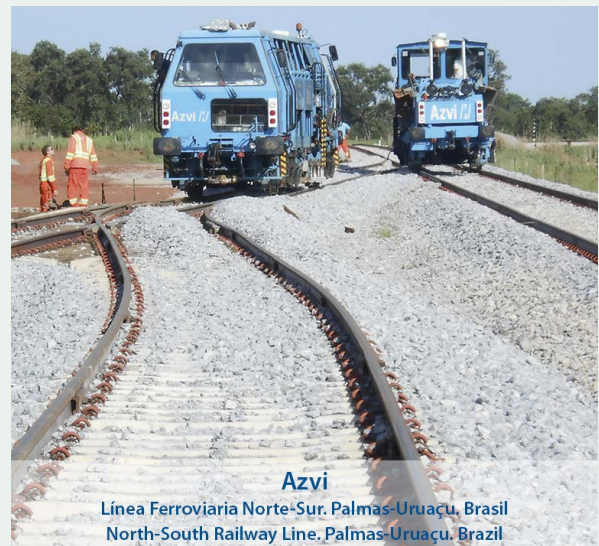
### Proyectos en el exterior

Desde que comenzó su proceso de internacionalización hace más de una década, Azvi ha ejecutado distintos proyectos ferroviarios en México, Brasil y Rumanía.

El Tren interurbano México-Toluca, en México, es uno de los proyectos más importantes en los que Azvi está participando fuera de España. El contrato, con un importe de 677,6 millones de euros, incluye la construcción de la línea ferroviaria de 57,7 km, las instalaciones electromecánicas y el suministro del material rodante. La práctica totalidad del tramo discurre en superficie, salvo 4,7 km en túnel bitubo. Azvi realiza todo el proceso de construcción y montaje de vía, con un presupuesto de 130 millones de euros.

En Brasil, Azvi está ejecutando la línea Parangaba-late del Tren Ligero, (VLT-Vehículo Leve sobre Trilhos), de la ciudad de Fortaleza, con un presupuesto de 43,2 millones de euros. La línea tiene una longitud total de 13,4 km, de los cuales 1,4 km son elevados, y 10 estaciones. Las obras están divididas en tres lotes: Lote I (paso inferior bajo vía en la avenida Borges de Melo), Lote II (entre las estaciones de Borges de Melo y Parangaba y un centro de mantenimiento) y Lote III (entre las estaciones de late y Borges de Melo). Además, Azvi también está realizando la renovación del tranvía histórico de Río de Janeiro, conocido como los Bondes de Santa Teresa. El trazado completo tiene una longitud de 10,5 km y un presupuesto de 30,4 millones de euros. Cada tramo requiere actuaciones distintas según sea de vía única o doble, incluyéndose también trazado de nueva ejecución.

Y en Rumanía, Azvi continúa con los trabajos en los dos tramos de la Línea ferroviaria Simeria-Brasov (Sighisoara-Atel y Atel-Micasasa). Las obras se ubican en Transilvania, en el centro del país, y consisten en la construcción, mejora y rehabilitación de ambos tramos, que suman un total de 54,6 km, con un presupuesto de 346,5 millones de euros.



Azvi  
Línea Ferroviaria Norte-Sur, Palmas-Uruaçu, Brasil  
North-South Railway Line, Palmas-Uruaçu, Brazil





# BALZOLA

## BALZOLA

En la búsqueda constante de la satisfacción de nuestros clientes, en Construcciones y Promociones Balzola hemos desarrollado y potenciado, prácticamente desde su creación, una división específica dedicada a la construcción ferroviaria en sus distintas variantes (renovaciones, mantenimientos ferroviarios, construcción de infraestructuras para tranvía etc.).

Esta especialización nos ha conducido, por un lado, a la creación de equipos técnicos y de trabajo altamente especializados, y por otro, a la inversión y renovación continua de maquinaria específica.

A partir del año 2011, Construcciones y Promociones Balzola en su afán por llegar a otros mercados, abre una Delegación en Polonia, de marcado carácter ferroviario, llegando a participar en la construcción de proyectos ferroviarios de diferente tipología.

Los proyectos más destacados en los que Construcciones y Promociones Balzola ha participado desde su comienzo en Polonia, son los siguientes:

- Modernización tranvía de Katowice.
- Modernización del tranvía en Ruda Slaska´s Village.
- Modernización del tranvía Chorzow´s.
- Modernización del Tranvía en Kosciuszki.
- Diseño y Construcción de la Modernización de línea de ferrocarril de Ostroleka.

### OFICINA CENTRAL

Oficina Central Construcciones Balzola, S.A.  
BILBAO – BIZKAIA – ESPAÑA

### DELEGACIONES

- Delegación Centro Madrid: MADRID – MADRID – ESPAÑA
- Delegación Chile: Santiago de Chile – CHILE
- Delegación Polonia: Varsovia – POLONIA
- Delegación Lima – PERÚ
- Delegación Islas Baleares: Palma de Mallorca – Illes Balears – ESPAÑA

### OFICINAS

- Oficina Colombia: Bogotá – COLOMBIA
- Oficina República Dominicana: Santo Domingo – REPÚBLICA DOMINICANA

## COMSA Corporación



COMSA Corporación es el segundo grupo español no cotizado en el sector de las infraestructuras y la ingeniería. Con más de 125 años de experiencia ferroviaria, ofrece un modelo de servicio llave en mano en este ámbito que incluye la construcción y mantenimiento de infraestructuras, trabajos de electrificación y desarrollo e implantación de sistemas de control y comunicación para alta velocidad, líneas convencionales, metros y tranvías.

El grupo empresarial ha fortalecido su actividad internacional en los últimos años, especialmente en Europa del norte y del este y Latinoamérica. En la actualidad, cuenta con presencia en más de 20 países y su negocio exterior ya supone la mitad de la facturación total del grupo, la cual asciende a los 1.265 millones de euros.

Recientes adjudicaciones internacionales refuerzan esta situación. En Uruguay, COMSA Corporación ha logrado su primer contrato ferroviario por valor de 94 millones de euros para remodelar 327 kilómetros de vía entre las localidades de Piedra Sola y Salto Grande. En Brasil, está realizando la construcción de la segunda fase de la Línea 4 del Metro de Sao Paulo, valorada en 235 M€. Por su parte, en México, ha finalizado la rehabilitación de la línea 12 del Metro de la capital y, en la actualidad, ejecuta el mantenimiento de la línea A.

En territorio europeo, el grupo ha accedido al mercado ferroviario croata con la construcción de la nueva línea suburbana de tráfico mixto entre Gradec y Sveti Ivan Zabno por valor de 26 millones de euros. En Polonia, a través de su filial Trakcja PRKiL, ha logrado un contrato de 91 millones de euros para la modernización de la línea ferroviaria entre Okecie y Czachówek. Finalmente, en Lituania, Kauno Tiltai prosigue ejecutando el tramo Sestokai – Marijampole de la Rail Báltica, proyecto para conectar por tren Finlandia, los Países Bálticos, Europa del Este y Europa Central.



## FCC

FCC Construcción, con una experiencia acumulada de más de 100 años de historia, es el área de negocio del Grupo FCC especializada en grandes proyectos de infraestructuras en todo el mundo. Sus actividades abarcan todos los ámbitos de la ingeniería y de la construcción, y es un referente en la ejecución de obras civiles en los más de 15 países en los que opera.

Actualmente FCC Construcción desarrolla proyectos de gran envergadura como:

- Línea 2 del metro de Panamá, que consiste en el diseño y la construcción de más de 16 estaciones y 21 kilómetros de vía elevada en el este de la capital del país.

- Línea de metro Magistrala 5 del metro de Bucarest, en Rumanía, que abarca la construcción de la superestructura y electrificación ferroviaria, arquitectura e instalaciones de túneles y estaciones.

- Metro de Riad, en Arabia Saudí, que supone la construcción de las líneas 4 (amarilla), 5 (verde) y 6 (púrpura), que constarán de 25 estaciones para las que serán necesarios un total de 64,6 kilómetros de vías de metro, 29,8 kilómetros de viaductos, 26,6 kilómetros de vías subterráneas y 8,2 kilómetros de vías de superficie.

- Metro de Lima, en Perú, obra que consiste en el diseño, construcción y explotación de la línea 2 del Metro de Lima y la línea 4 en dirección al aeropuerto.

- Metro de Doha, en Qatar, que cuenta con tres estaciones elevadas (Barwa Village, Al Wakrah y zona financiera de Qatar).

- La estación subterránea Highway 407, en Toronto, con andén central y 3 niveles (dos subterráneos y uno en superficie), con 165 m de longitud, 22 de anchura y 23 m de profundidad.

- Línea de Alta Velocidad Madrid-Extremadura. Tramo: Talayuela-Cáceres. Subtramo: Embalse de Alcántara-Garrovillas. Viaducto sobre el río Almonte. Se trata de uno de los proyectos más internacionalizados y mediáticamente reconocidos de la compañía. FCC Construcción acaba de finalizar la ejecución de la estructura del viaducto de Almonte, el tercer arco de hormigón más grande del mundo y récord mundial en viaductos-arco de hormigón ferroviario con una longitud de 996 metros y un vano central de tipo arco de 384 metros.

- Tramo: Vilariño-Campobecerros. Vía izquierda, con un túnel de 6,7 Km de longitud de los que 6.560 se ejecutan con tuneladora, la única en funcionamiento en la actualidad en España.

## IBEROVÍAS

Iberovías se dedica fundamentalmente tanto al montaje como al mantenimiento de vía, ya sea de Alta Velocidad y/o convencional. Además interviene en la construcción de infraestructura en obra nueva, variantes de líneas en servicio, rectificaciones de trazado y renovaciones. Sus áreas de actividad se extienden a todo el sector ferroviario, incluyendo ferrocarriles urbanos: tranvías, metros ligeros y metropolitanos.

Iberovías se constituyó en agosto de 2004, y se incorporó al Grupo Rover Alcisa en 2008. Comparte con las otras empresas del Grupo la experiencia, el conocimiento, la rentabilidad y el compromiso; con todo ello amplía el valor de sus servicios, garantiza el resultado de sus actividades actuales y futuras, y mejora la cobertura de sus necesidades financieras y tecnológicas.

Cuenta con un equipo de profesionales altamente motivados y en formación continua, y pone a disposición de sus clientes un amplio parque de maquinaria pesada ferroviaria de última generación.

Como empresa especialista en el sector ferroviario dentro del Grupo Rover Alcisa, colabora con éste en la ejecución de obras ferroviarias en el extranjero, destacando los siguientes proyectos:

- Arabia Saudí. Construcción de talleres de la línea de Alta Velocidad en Medina. Fase II.

- Argelia. Construcción de línea de tranvía de Ouargla.

- Polonia. Renovación de las vías N° 140 y 158 en el tramo Rybnik Chalupki. Renovación y modernización de la vía N° 201 en el corredor ferroviario Koscierzyna – Gdynia.

[www.iberovias.com](http://www.iberovias.com)





Centro Superior para la Investigación Biomédica de Valencia

Autovía de Portugal, Tramo Rieño de Cortes - L.P. Huelva (Badajoz)

Bastectoria de dispositivos Plasser & Theurer 08-475-45

Acceso de Alta Velocidad, Tramo Xàtiva - L'Es

## El camino de la innovación

Nos gustan los retos, cuanto más grandes, mejor. Empezar la jornada preguntándonos cómo podemos mejorar, forma parte de nuestra filosofía. La innovación permanente nos permite avanzar y estar a la vanguardia es sistemas de planificación y gestión económica.

[www.roveralcisa.com](http://www.roveralcisa.com)

**R** **Rover Alcisa**  
CONSTRUCCIÓN



## ROVER ALCISA CONSTRUCCIÓN



Nuestra experiencia de más de 40 años desarrollando con éxito todo tipo de proyectos de Infraestructura nos ha permitido acometer con éxito un proceso de internacionalización selectiva que nos ha llevado a estar presentes en varios países.

La alta capacitación tecnológica de la empresa, la calidad de los equipos humanos, la fortaleza de su estructura financiera y el esfuerzo de todo el personal de la empresa son nuestras herramientas para afrontar este gran reto con logros importantes, especialmente en el campo de los proyectos ferroviarios.

Por su complejidad técnica y reto logístico destacamos nuestra presencia en Arabia Saudí con el Proyecto de los Talleres de Mantenimiento para la línea de alta velocidad Mecca-Medina (135 millones de euros), los proyectos de renovación para PKP (Ferrocarriles Estatales Polacos) y el proyecto del Tranvía de Ourgla en Argelia (195 millones de euros).

También estamos presentes con proyectos en marcha en varios países de América Latina (Colombia, Perú, Uruguay, México) y gestionando oportunidades que se adapten a nuestros objetivos en varios más.

Seguiremos avanzando sobre los caminos ya construidos y apoyándonos en la satisfacción de nuestros clientes

[www.roveralcisa.com](http://www.roveralcisa.com)



## SACYR

Sacyr Construcción es la filial de infraestructuras del grupo Sacyr; su apuesta por la innovación y la expansión geográfica le han convertido en un referente internacional en grandes proyectos de obra civil y edificación con una elevada capacidad técnica y tecnológica. Sacyr ha finalizado este año la construcción de la mayor obra de ingeniería del mundo: el Tercer juego de esclusas del Canal de Panamá (Panamá), un conjunto integrado por 3 cámaras o escalones consecutivos para mover los buques entre el nivel del mar y el del lago Gatún. Las nuevas esclusas miden 427 metros de largo por 55 metros de ancho y 18,3 metros de profundidad para permitir el paso de barcos de mayor calado. Sacyr ha introducido en el proyecto soluciones innovadoras y sostenibles que hacen que las nuevas esclusas sean más rápidas en el llenado y vaciado y consuman un 7% menos de agua, así como los nueve depósitos de los laterales que se emplean para la reutilización del agua permiten ahorrar hasta un 60% de agua.

En la actualidad cuenta entre otras obras en el exterior con:

- Puente Pumarejo (Barranquilla, Colombia) sobre el río Magdalena, será el puente más largo de Colombia de 2,28 km y la mayor obra pública del país. De tipo atirantado en el tramo central dispondrá de un vano de 380 metros entre los pilones de 80 metros de altura.

- Obras de urbanización de la zona A de Qez 1 (Qatar Economic Zone 1) en Al Wakrah (Qatar) y obras de urbanización, construcción de las carreteras e infraestructuras de la zona Norte y Este de Al Khessa (paquete I), en el municipio de Al Dayeen.

- Autopista Pedemontana-Veneta (Italia) de 94,9 km atravesando la complicada orografía de la Región del Veneto y 53 km de viabilidad secundaria de acceso.

- Universidad del Ulster (Irlanda del Norte). La construcción de la segunda fase del nuevo campus de Belfast de 75.000 m<sup>2</sup> de superficie.

- Primer tramo de la línea 3 del tren ligero Guadalajara (México) de 8,7 kilómetros, que unirá de Periférico Zapopan hasta Federalismo, será en su mayor parte elevado.

- La autopista urbana Américo Vespucio Oriente (AVO) en Santiago de Chile, (Chile). De 9,3 km contará en la mayor parte del recorrido con tres carriles por sentido. Su trazado discurre por cinco comunas, entre otras actuaciones se construirán un túnel y dos calzadas en solución subterránea.